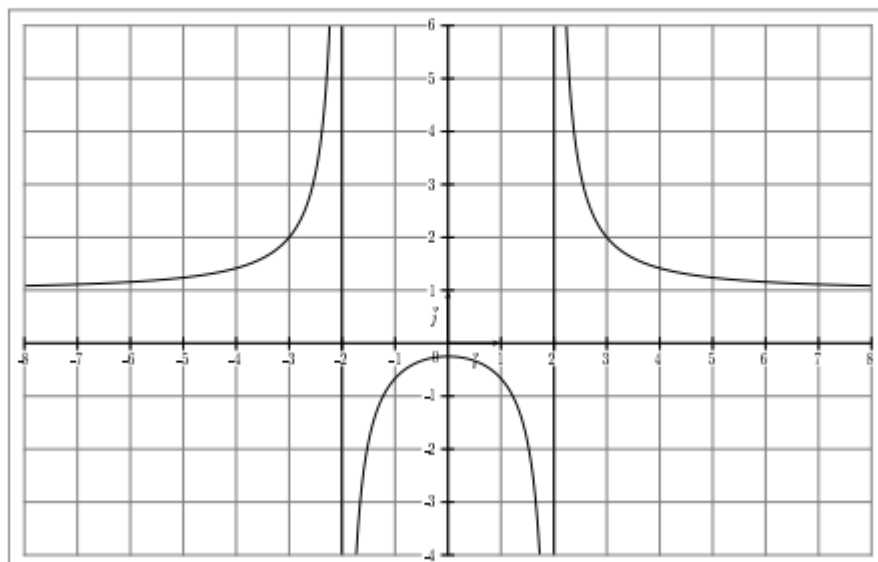


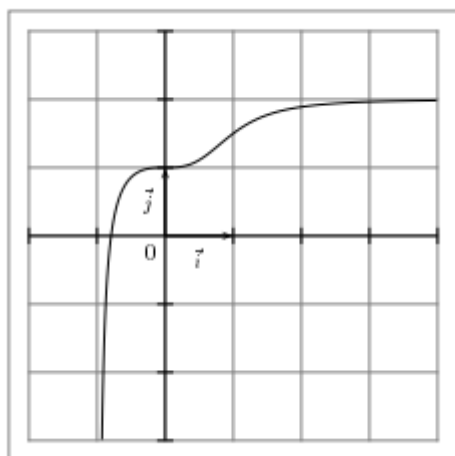
► Exercice n°8

Dans chacun des cas suivants, déterminer d'après la courbe les limites de la fonction f aux bornes et une équation de chacune des asymptotes.

a)



b)



► Exercice n°6

Compléter les phrases suivantes par « $\lim_{x \rightarrow \dots} \dots = \dots$ », « $x = \dots$ », « $y = \dots$ », « verticale », « horizontale » ou « oblique ».

1. Si $\lim_{\substack{x \rightarrow 1 \\ x > 1}} f(x) = -\infty$ alors la droite d'équation est une asymptote à C_f .
2. Si alors la droite d'équation $y = 5$ est une asymptote horizontale à C_f en $-\infty$.