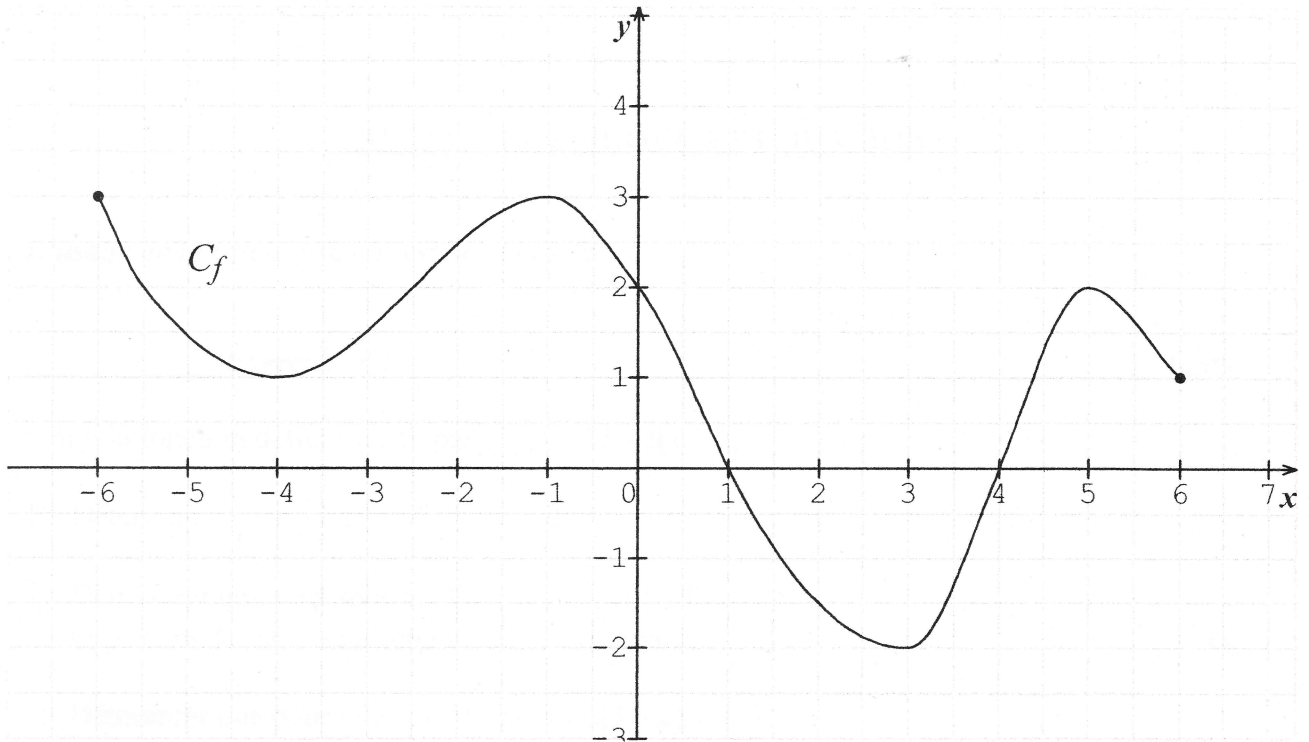


Exercice n° 4

3 pts

On considère la fonction f et sa courbe C_f représentée ci-dessous :



En utilisant le graphique répondre aux questions suivantes :

1°) Donner l'ensemble de définition D de la fonction f .

2°) a) Quelle est l'image de 0 par la fonction f ?

b) Déterminer $f(1)$.

c) Déterminer les antécédents éventuels de 2 par f .

3°) a) Dresser le tableau de variations de f sur D .

b) Déterminer le maximum et le minimum de f sur D .

Pour quelles valeurs de x sont-ils atteints?

4°) Résoudre graphiquement les équations suivantes:

$$f(x) = 4 ; f(x) = 0 \text{ et } f(x) = -2$$

5°) Dresser le tableau de variations de la fonction g définie par $g(x) = f(x) - 2$.