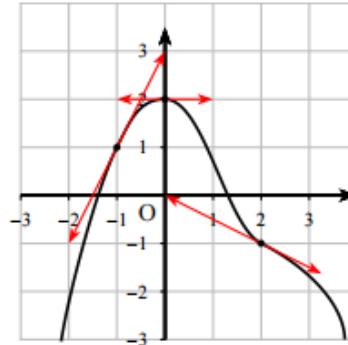


EXERCICE 1

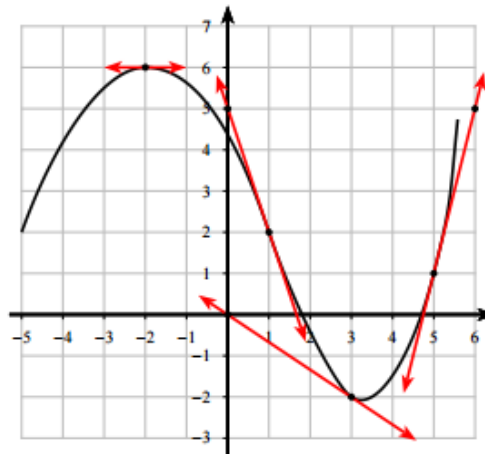
À l'aide de la représentation graphique ci-contre de la fonction f , donner les valeurs de :

- $f(0)$, $f(-1)$ et $f(2)$.
- $f'(0)$, $f'(-1)$ et $f'(2)$.

**EXERCICE 2**

À l'aide de la représentation graphique ci-contre de la fonction f , donner les valeurs de :

- $f(-2)$, $f(1)$, $f(3)$ et $f(5)$.
- $f'(-2)$, $f'(1)$, $f'(3)$ et $f'(5)$.

**EXERCICE 3**

Pour les fonctions suivantes calculer la fonction dérivée en précisant les valeurs pour lesquelles le calcul est valable.

1) $f(x) = -5x^3 + 4x^2 - 9x - 5$

4) $f(x) = \frac{x^3 + 12x - 1}{4}$

2) $f(x) = -\frac{1}{2}x^4 + 3x^3 - 4x^2 + \sqrt{3}x + 1$

5) $f(x) = (7x - 2)^2$

3) $f(x) = -\sqrt{x} + \frac{x^2}{2}$

6) $f(x) = x + \sin x$